

INVESTICE DO ROZVOJE VZDĚLÁVÁNÍ



**ŠKOLA TYPU RODINNÉHO VZDĚLÁVÁNÍ**

*Základní škola a Mateřská škola Tochovice*

*Tochovice 76*

*262 81 Tochovice*

*IČO: 71 00 72 02*

E-mail: [zstochovice@atlas.cz](mailto:zstochovice@atlas.cz), [zsmstochovice@seznam.cz](mailto:zsmstochovice@seznam.cz)

Tel.: 318 682 754

[www.zstochovice.cz](http://www.zstochovice.cz)

**Jméno autora:** Renata Duchoňová

**Datum ověření:** 16. 11. 2012

**Ročník:** 4. ročník

**Vzdělávací oblast:** Umění a kultura

**Předmět:** Hudební výchova

**Tematický okruh:** Noty

**Druh učebního materiálu:** Digitalizovaný učební materiál

**Klíčová slova:** Noty, houslový klíč, osnova

**Anotace:** Tato prezentace je možná použít k samostatné práci žáků s úvodní instruktáží učitele.

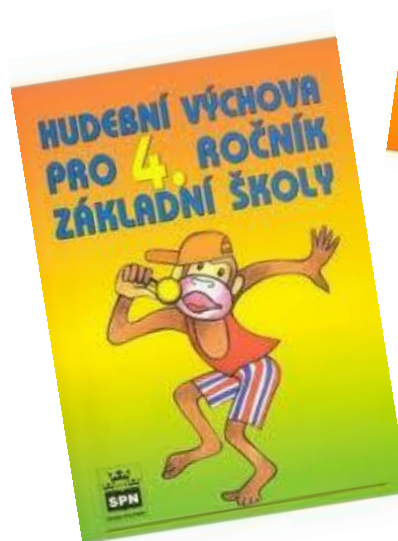
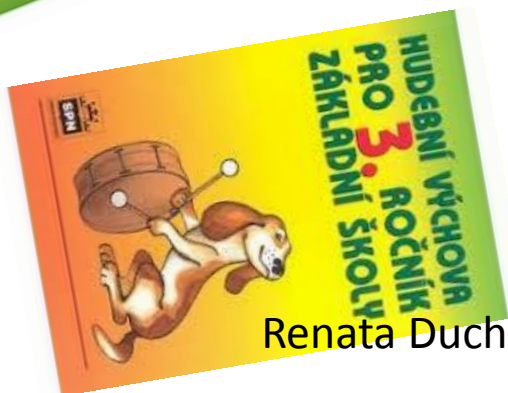
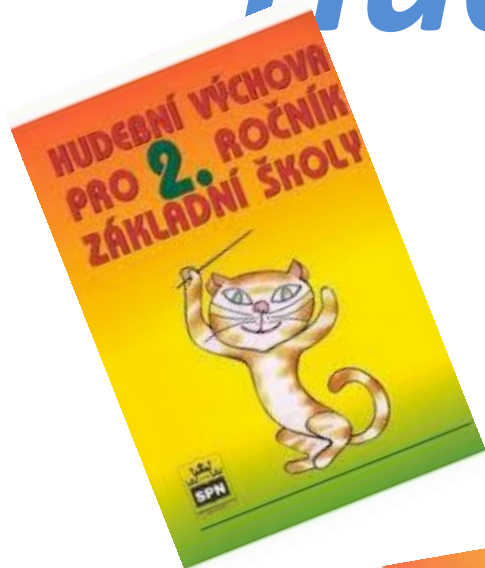
Žáci si procvičují vědomostí týkajících se hudební výchovy . Seznamuje se s osnovou, poznává noty. Zadání úkolů je uvedeno v jejich záhlaví.



# Hudební výchova

Teorie

Noty



Renata Duchoňová

# *Houslový a basový klíč*

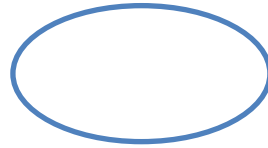
- Nejznámější a také nejpoužívanější je notový klíč houslový někdy zvaný také G-klíč, protože leží na notě G



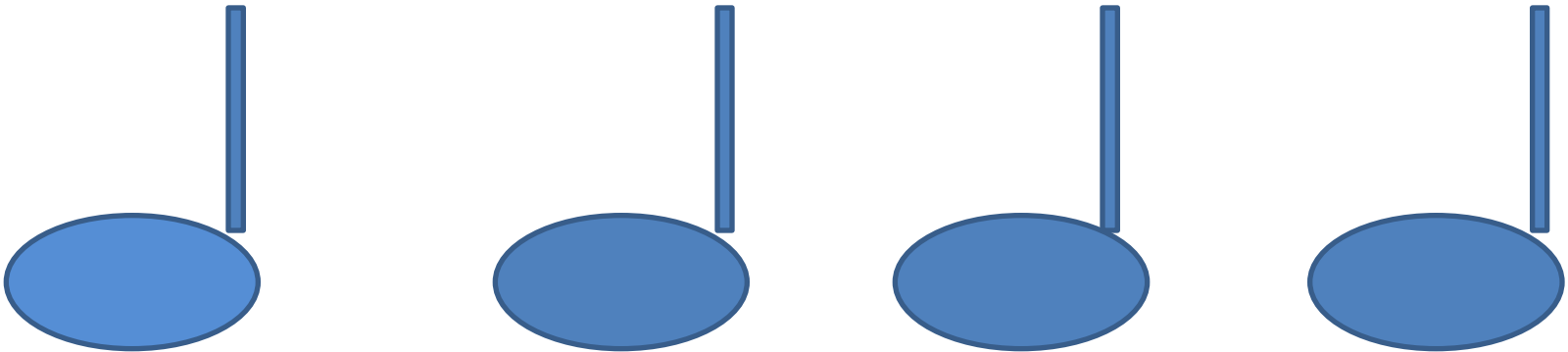
- Basový klíč někdy zvaný F-klíč protože leží na notě.



**Nota celá**



**Noty půlové**



**Noty čtvrtové**

Renata Duchoňová

## HOUSLOVÝ KLÍČ



## BASOVÝ KLÍČ



# Červená modrá fiala

## notový zápis

Mírně

Lidová píseň z Čech

Musical notation for the first line of the song, featuring a treble clef, 3/4 time signature, and key signature of one flat (F major). The melody consists of quarter and eighth notes. Chords C, F, and C are indicated above the staff with slurs. Dynamics include *mf* and *f*.

1. Čer-ve-ná, mo - drá fi - a - la, fi - a - la, kdes ji, má mi - lá
2. Tr - ha - la jsem ji v za - hrád - ce, v za - hrád - ce, za - bo - le - lo mě
3. Proč by tě srd - ce bo - le - lo, bo - le - lo, když už máš ho - cha
4. My jsme dvě z jedný ve - sni - ce, ve - sni - ce, kra de - me hu - sy
5. Kdy by byl rych - tář ta - ky pes, ta - ky pes, krad la by s ná - mi

Musical notation for the second line of the song, continuing the melody from the first line. Chords C, G, and C are indicated above the staff with slurs. Dynamics include *C* and *f*.

tr - ha - la, tr - ha - la, kdes ji, má mi - lá tr - ha - la?  
mé srd - ce, mé srd - ce, za - bo - le - lo mě mé srd - ce.  
ji - né - ho, ji - né - ho, když už máš ho - cha ji - né - ho?  
sle - pi - ce, sle - pi - ce, kra de - me hu - sy, sle - pi - ce.  
ce - lá ves ce - lá ves krad la by s ná - mi ce - lá ves

# Na tom bošileckém mostku

Živě  
*D mp* (Fis mi) *G* Lidová píseň z Čech

1. Na tom bo - ši - lec - kým most - ku, hrá - ly tam dvě pan - ny

*D* *A<sup>7</sup>* *D(Hmi)*

v kost - ku, hrá - ly, hrá - ly, hrá - ly, až se o - be - hrá - ly,

*A<sup>7</sup>(Emi)* (*A<sup>7</sup>*) 1. *D* 2. *D*

sho - di - ly se z most - ku, z most - ku.

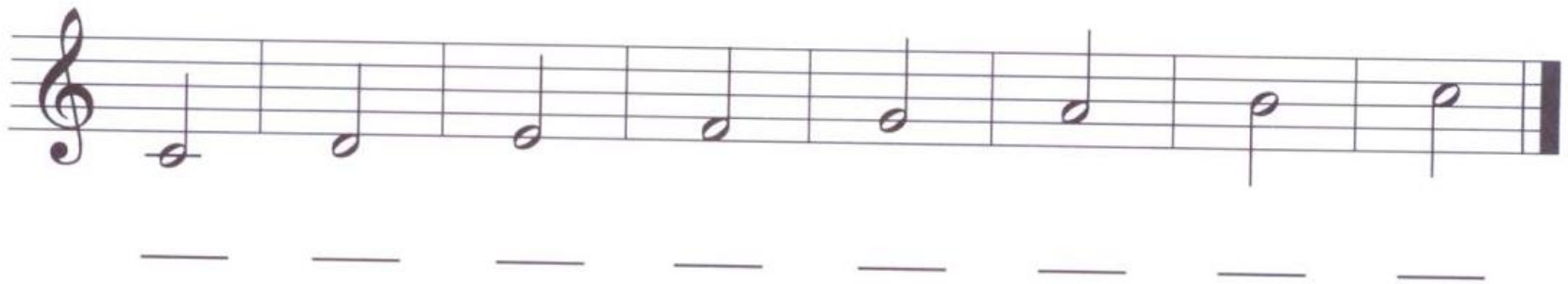
2. Nejsou všechny holky stejny,  
některá má voči černý,  
některá má voči, některá má voči,  
některá má černý.

Renata Duchoňová

3. Nevěř, holka, chlapci, nevěř,  
na řičici vodu neměř,  
voda ti vyteče, chlapec ti uteče,  
bude lásky konec.

# Test č.1

Doplň názvy not



A musical staff in treble clef containing eight quarter notes. Below the staff are eight horizontal lines for labeling the notes.

Staff Position	Note Name
1	C4
2	D4
3	E4
4	F4
5	G4
6	A4
7	B4
8	C5

Doplň názvy not.



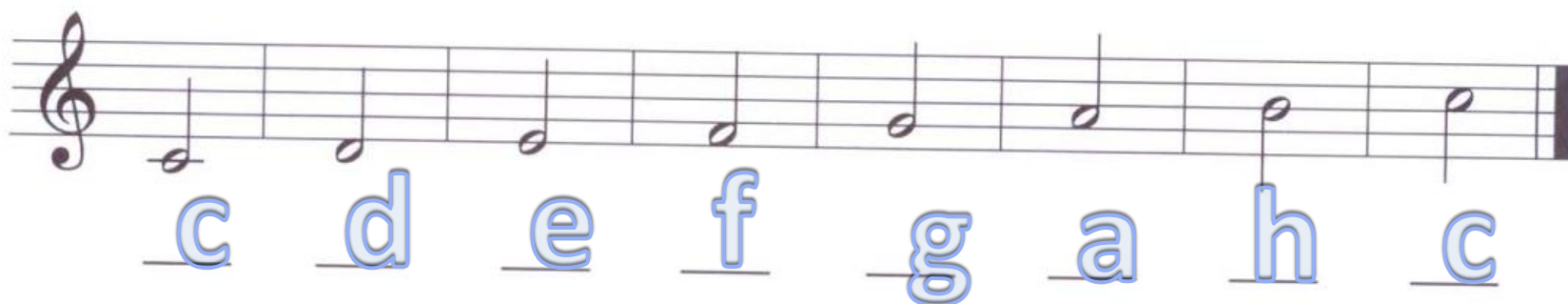
A musical staff in treble clef containing eight quarter notes. Below the staff are eight horizontal lines for labeling the notes.

Staff Position	Note Name
1	D4
2	E4
3	F4
4	G4
5	A4
6	B4
7	C5
8	B4



# Test č.1 - řešení

Doplň názvy not



Doplň názvy not.

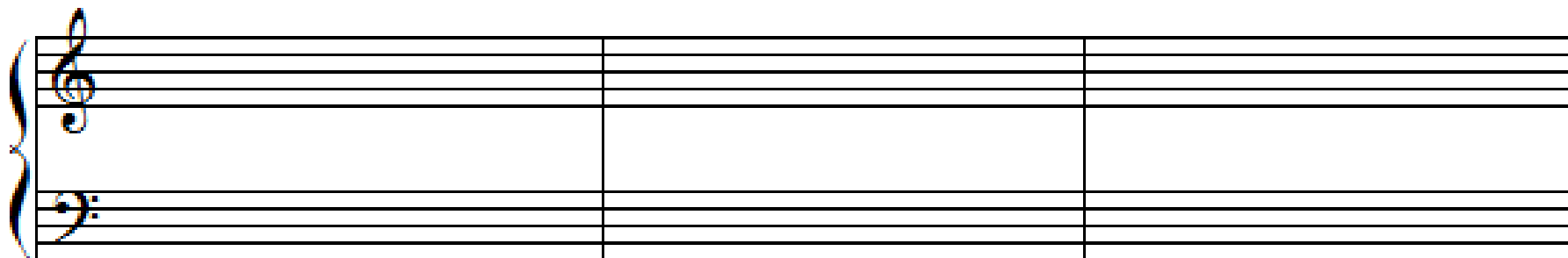


Renata Duchoňová

# Test č.2

Zapiš za houslový klíč noty v tomto pořadí

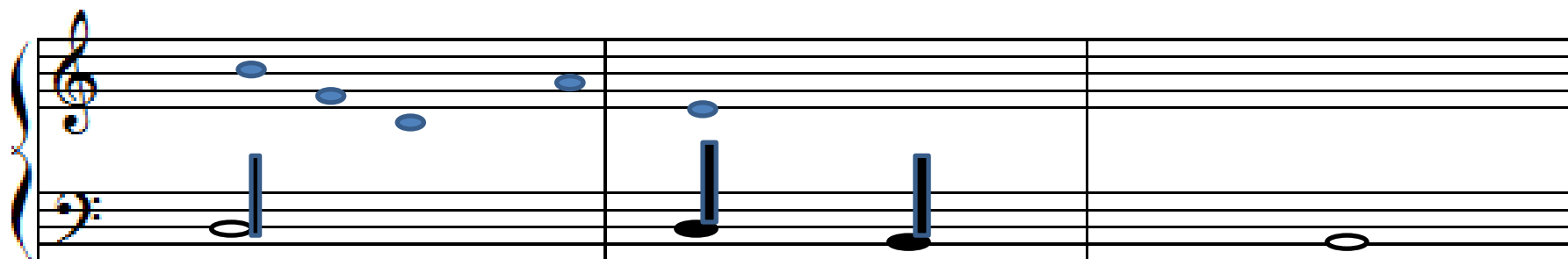
h, f, d, a, e



Zapiš za basový klíč noty v tomto pořadí notu půlovou, dvě noty čtvrté a notu celou

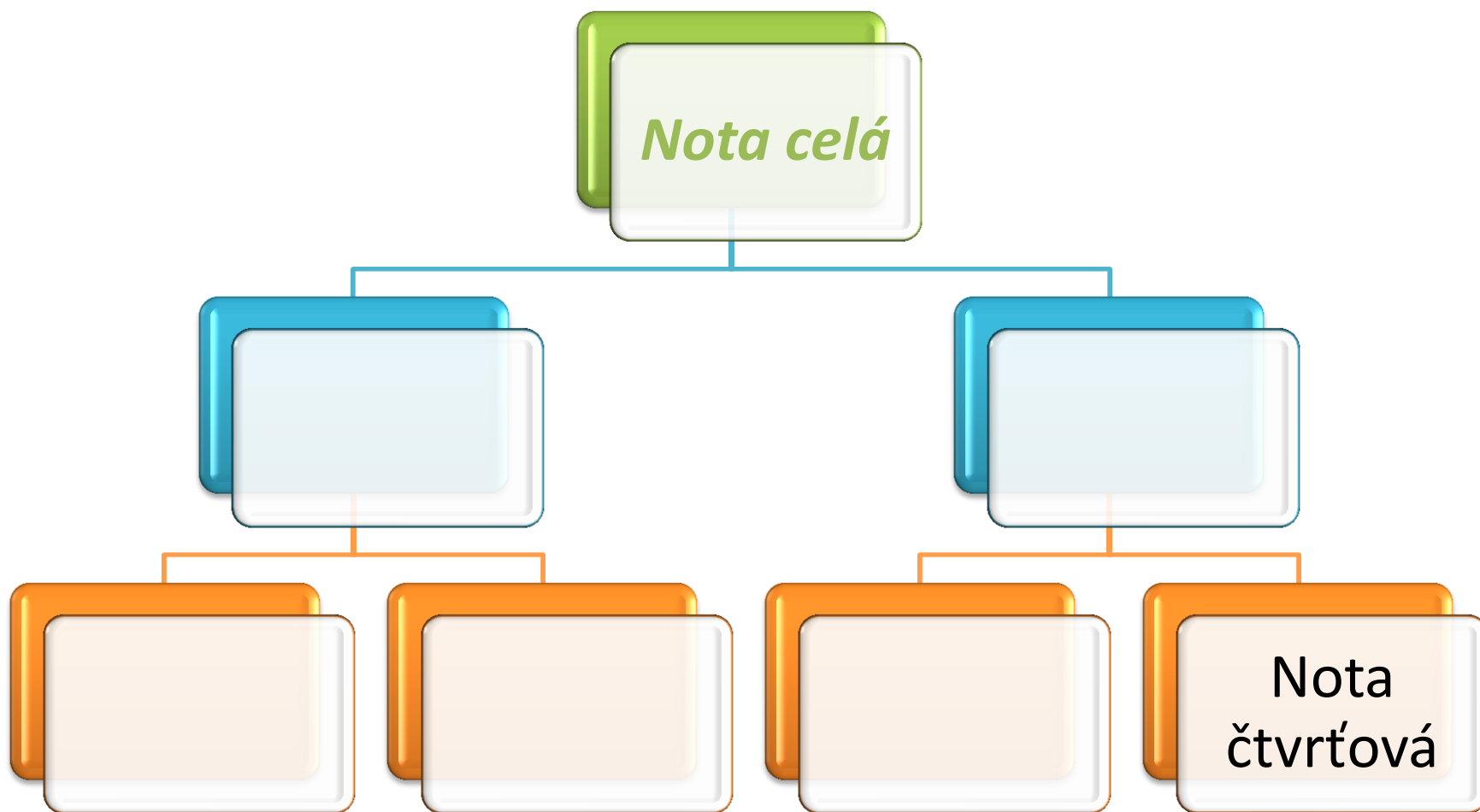
# Test č.2 - řešení

Zapiš za houslový klíč noty v tomto pořadí  
h, f, d, a, e

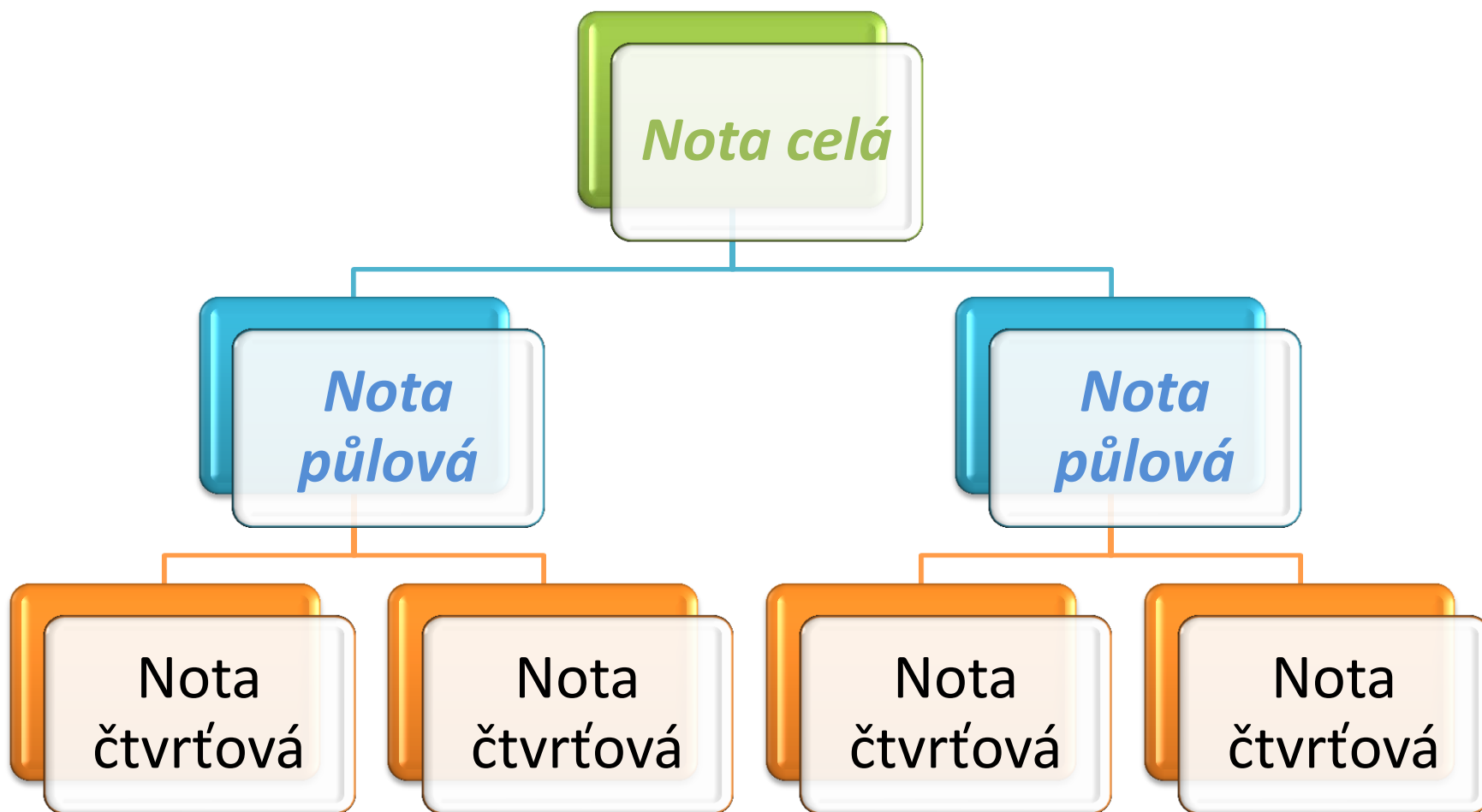


Zapiš za basový klíč noty v tomto pořadí notu  
půlovou, dvě noty čtvrté a notu celou

# Noty – doplň tabulku



# Noty tabulka



Čerpáno:

[http://cs.wikipedia.org/wiki/Soubor:Music\\_ClefG.svg](http://cs.wikipedia.org/wiki/Soubor:Music_ClefG.svg)